



Polarstern im IPY –

Eine Barriere vor der Antarktisbaustelle

DPFVS „Polarstern“ DBLK

Indienststellung 09.12.1982 Maschinenleistung 19200 PS
Umfassende Modernisierung „Midlife Conversion“ 1998-2002
12 614 BRZ, Breite 25m, Tiefgang max. 11,21 m, Länge 118m
44 Besatzungsmitglieder und bis zu 79 Wissenschaftler

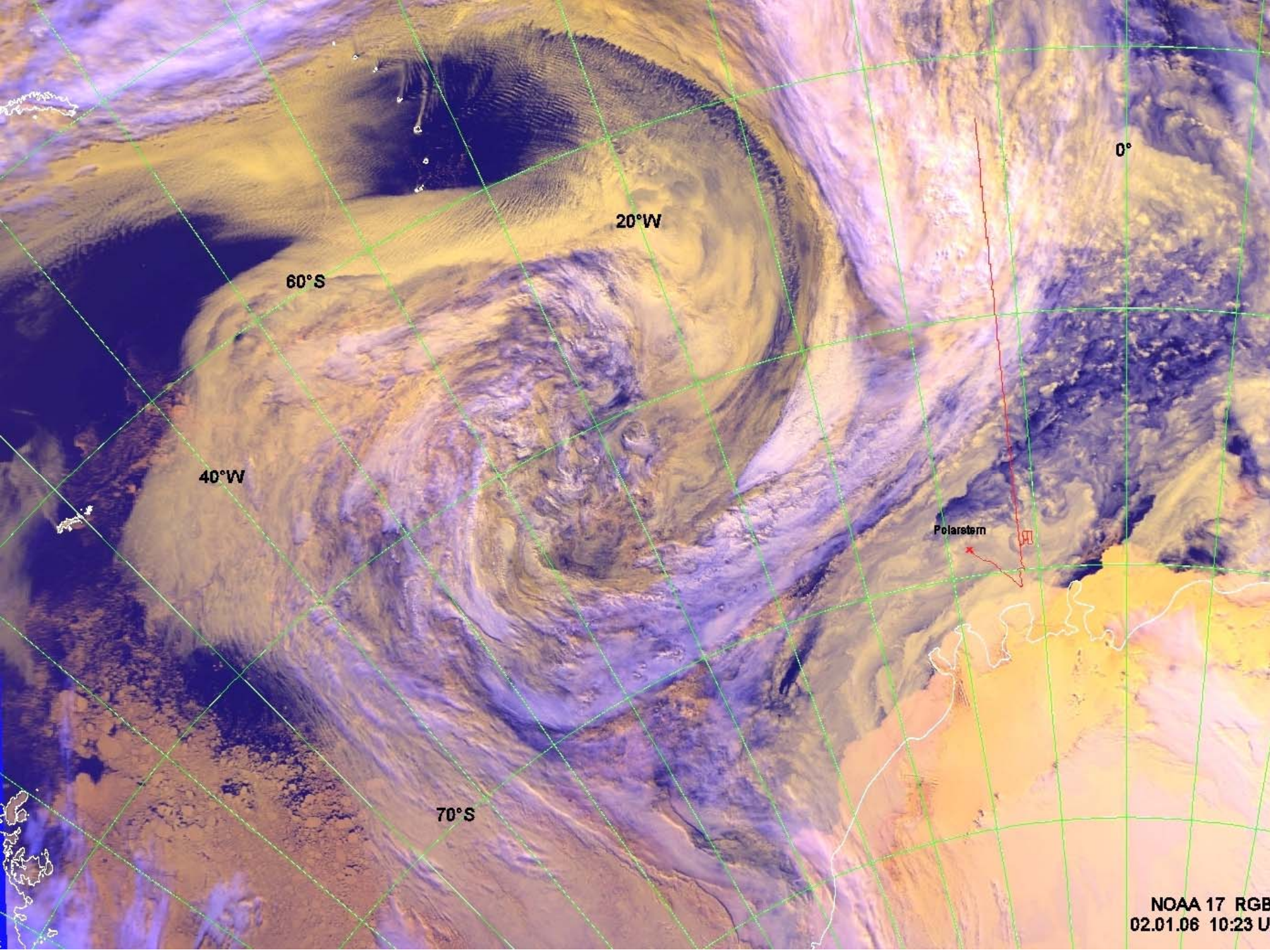


Kapstadt – Cape Town









0°

20°W

60°S

40°W

70°S

Polarstern

NOAA 17 RGB
02.01.06 10:23 U







08.12.06 15:07

688

708

72S

20W

18W

16W

14W

12W

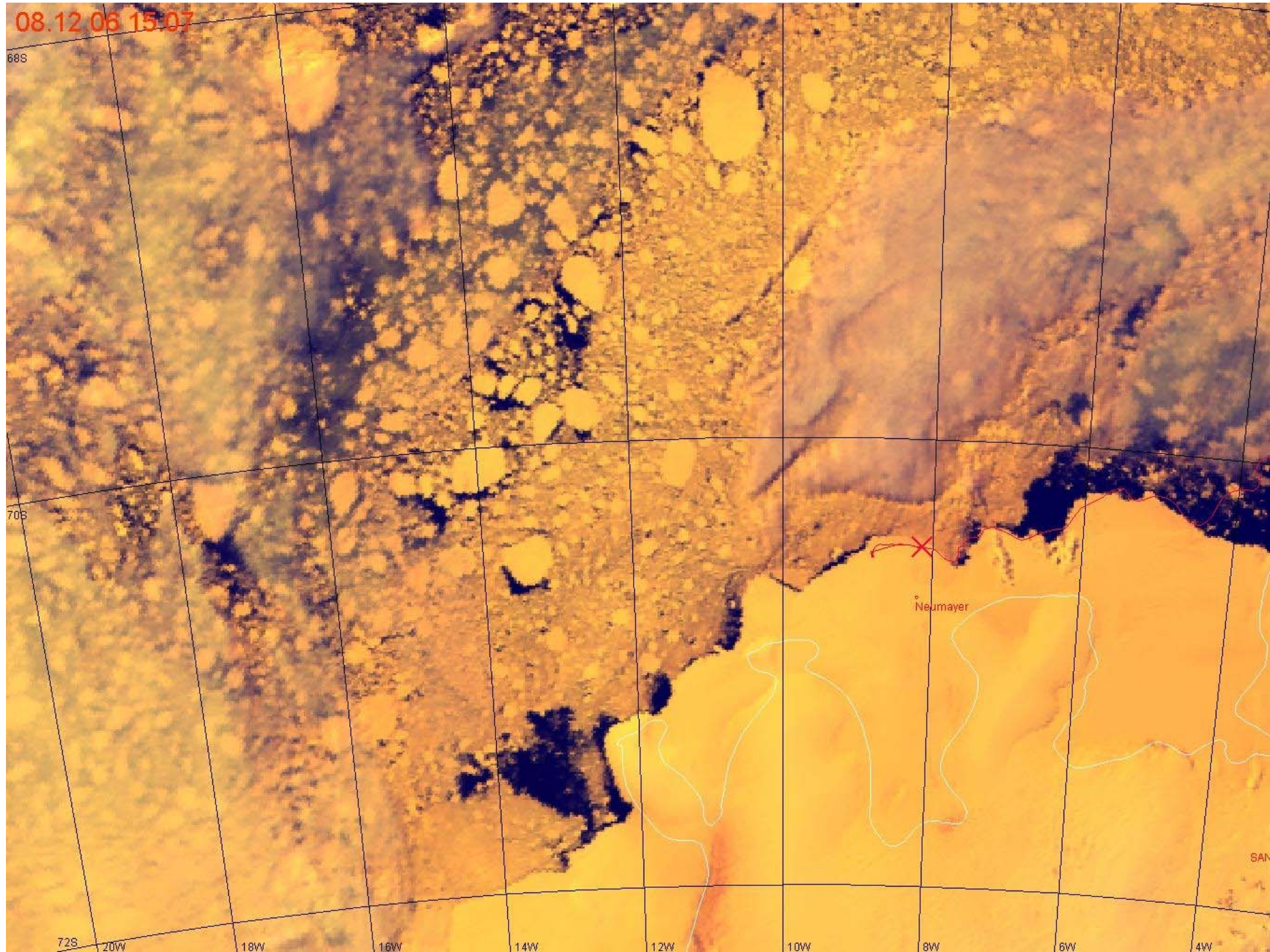
10W

8W

6W

4W

Neumayer



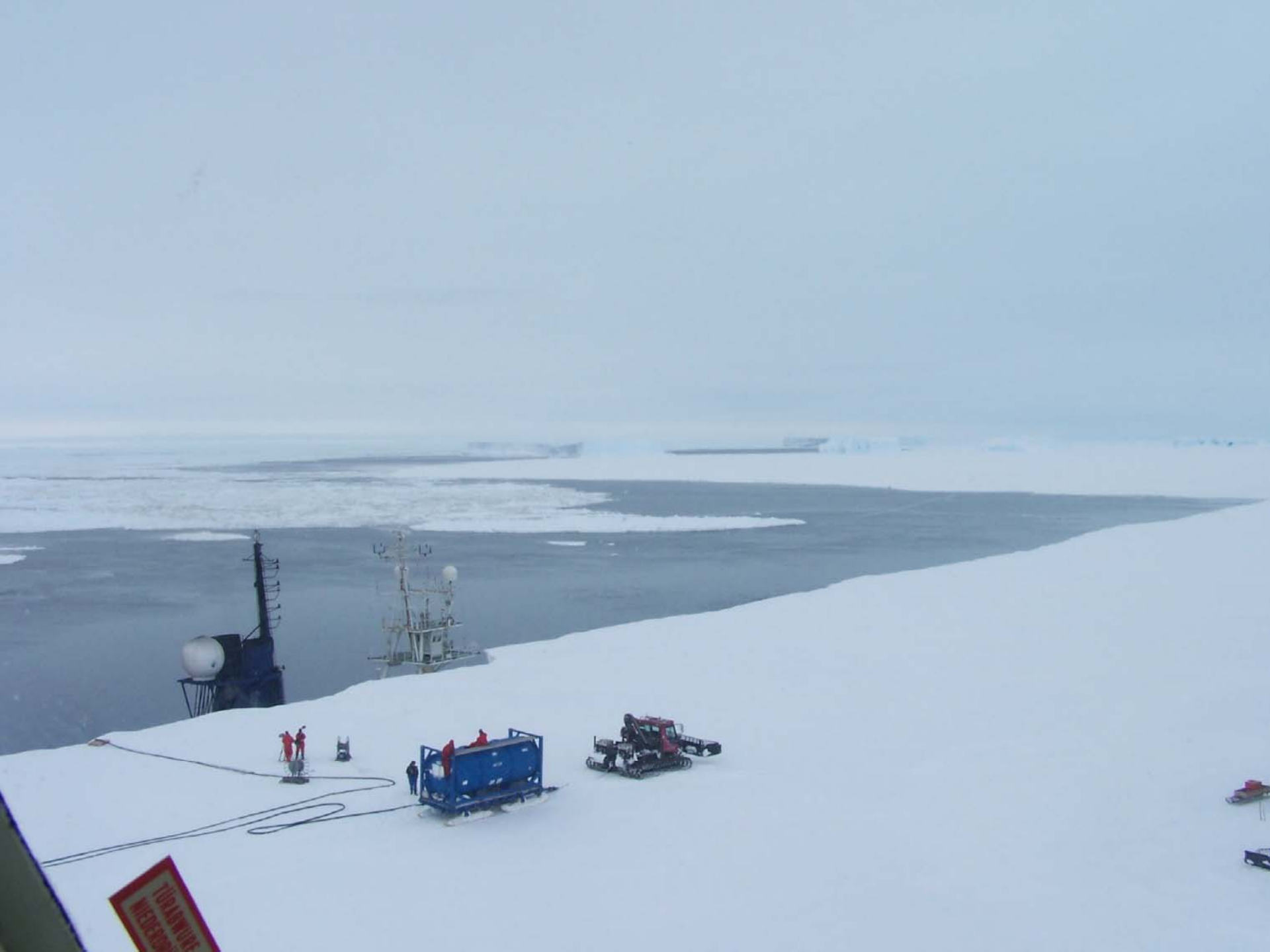


POLARSTERN



POLARSTERN





FOR INFORMATION
PLEASE CONTACT
THE OFFICE OF
POLAR PROGRAMS
AT THE NATIONAL
SCIENCE FOUNDATION
WASHINGTON, DC 20540
TEL: 202-355-6242
WWW.NSFP.NSFC.GOV



POLARSTERN



IMO 8013132



POLAR





NAJA ARCTICA

ROYAL ARCTIC LINE



Atka-Bucht Nordanleger 14. Jan 08 Mittags

Eisrinne, Ende



Nordanleger

Status: Eisstärken bis 15 m in Preßeisrücken, Schneeauflage 6 bis 8 m U.Bathmann, AWI







Neumayer-Station III

ATKA BAY - EKSTRÖM ICE SHELF

(70°39'S, 08°15'W)



Georg von Neumayer	1981 - 1992	11 Jahre
Neumayer-Station II	1992 - 2008	15 Jahre
Neumayer-Station III	2009	> 25 Jahre





Wir freuen uns auf eine gute Nachbarschaft – die Kaiserpinguine der Atka-Bucht