

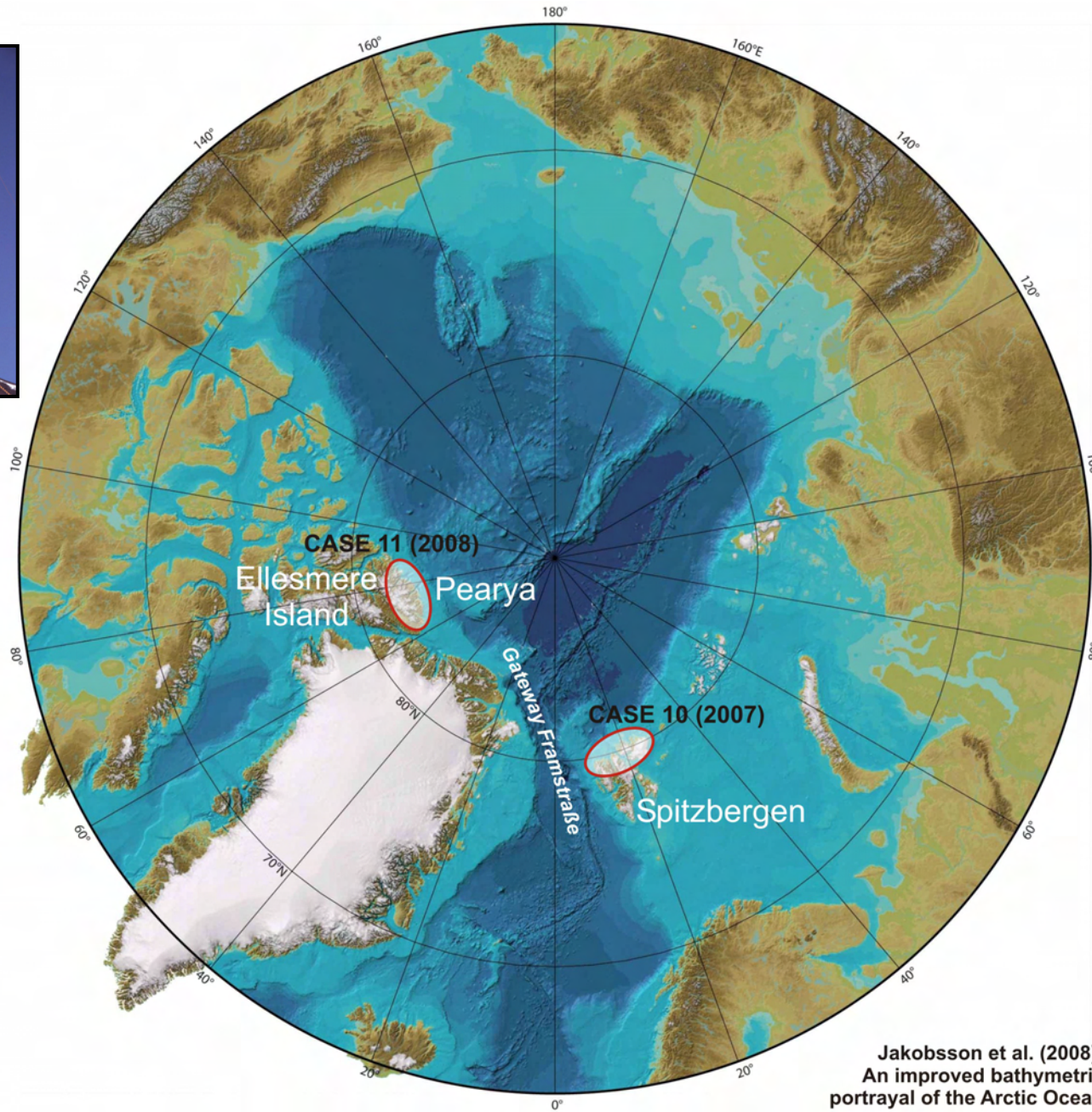
Das arktische Puzzle

oder wie ein Stück
Europa an Amerika
hängen blieb

Karsten Piepjohn
Bundesanstalt für
Geowissenschaften und Rohstoffe

Bremerhaven, 27. Februar 2009

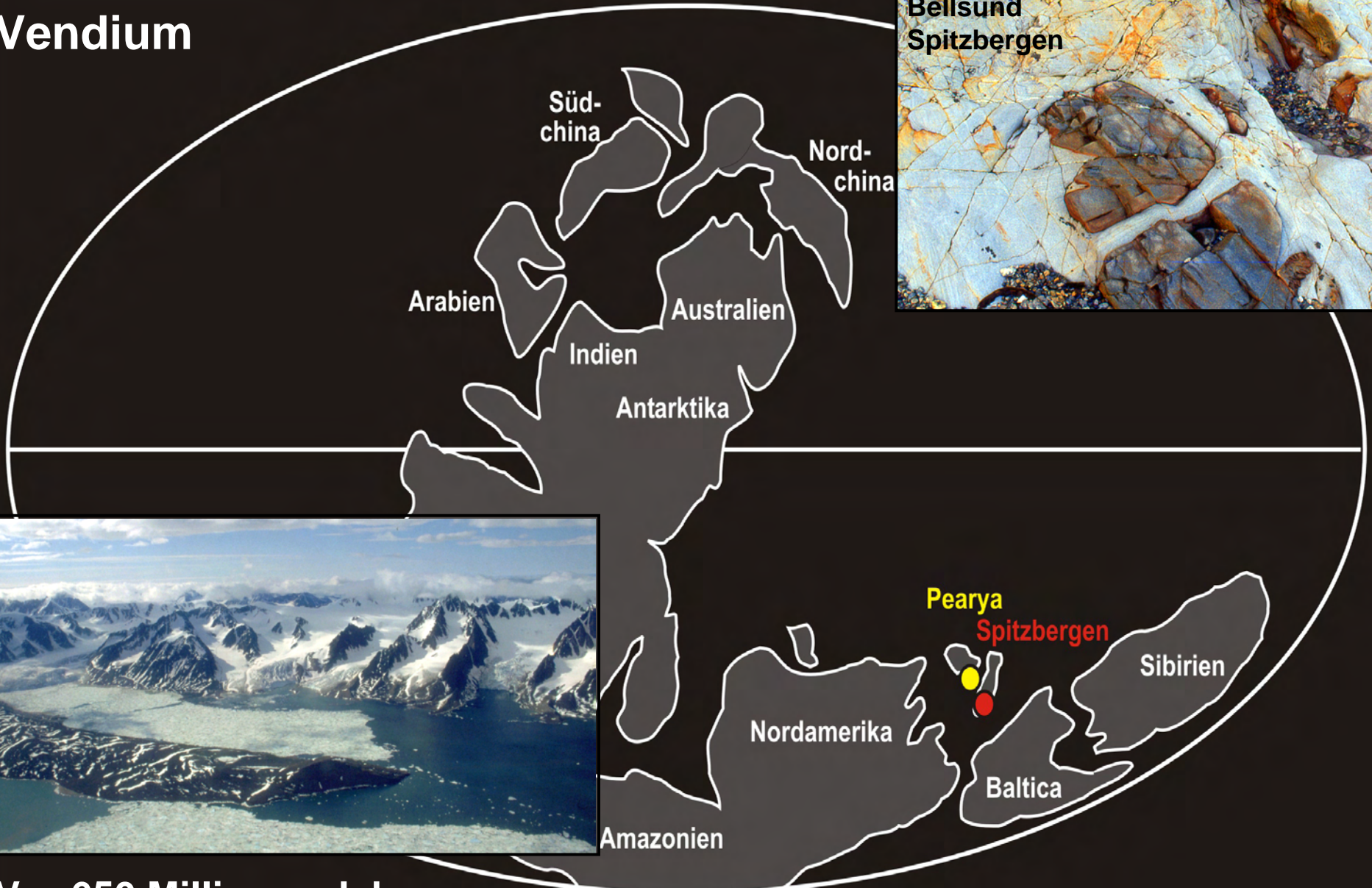




Jakobsson et al. (2008):
An improved bathymetric
portrayal of the Arctic Ocean



Vendium



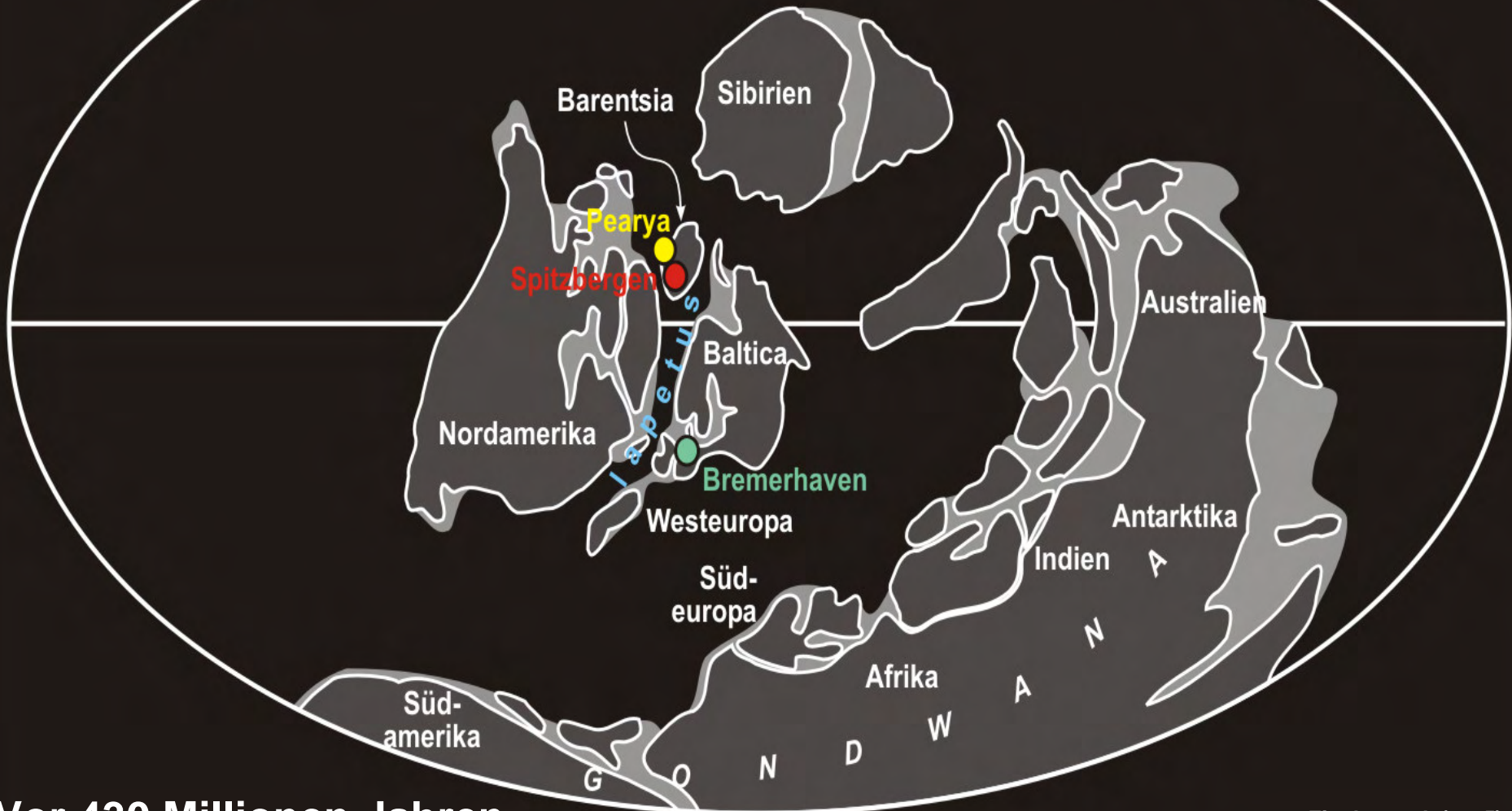
Vor 650 Millionen Jahren

Ziegler et al. (1995)



Silur

Kaledonische Gebirgsbildung



Vor 430 Millionen Jahren

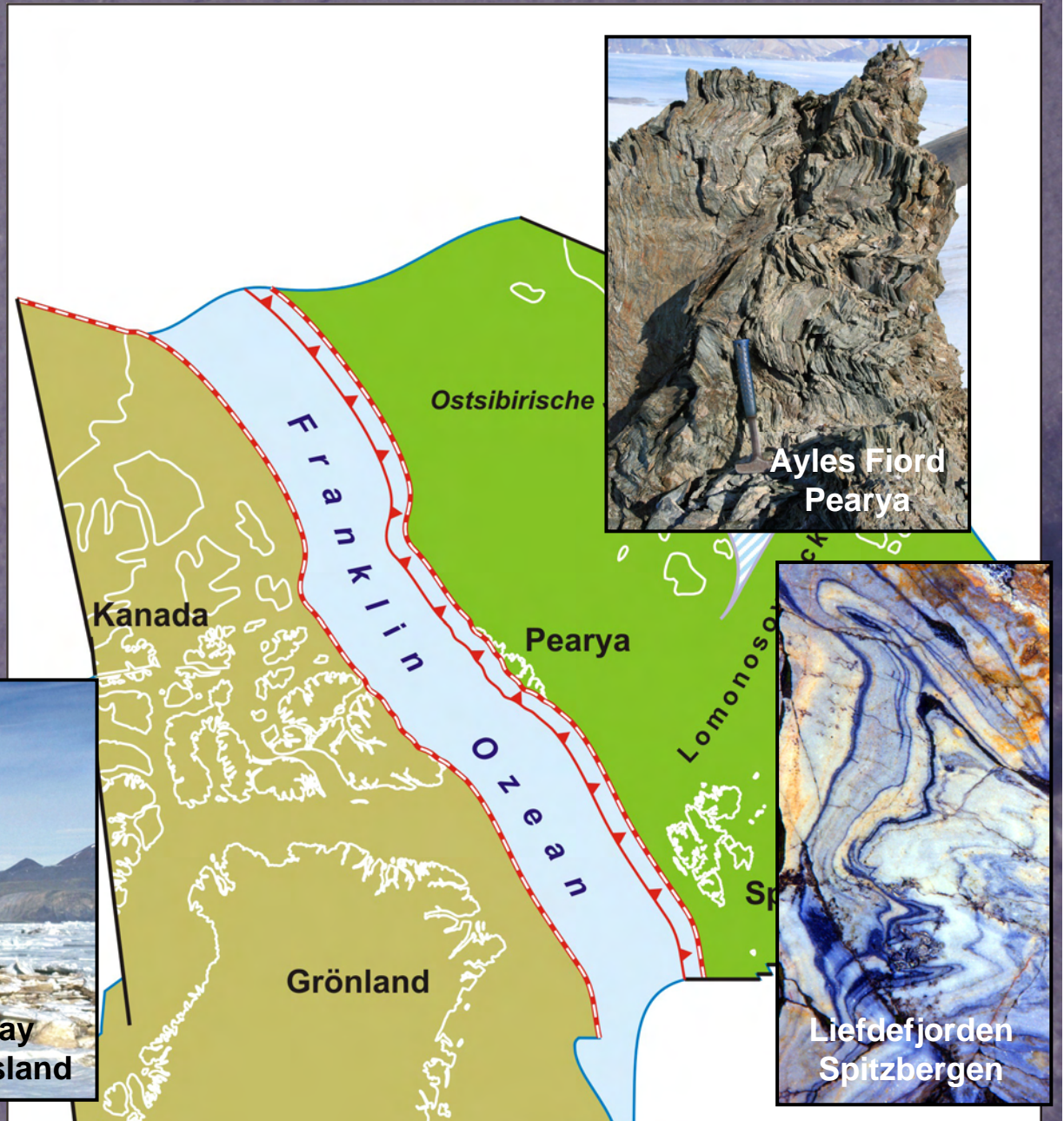
Ziegler et al. (1995)



Silur vor 430 Millionen
Jahren

*Aktiver Kontinentrand
Pearya und Spitzbergen*

*Passiver Kontinentrand
Nordamerika*

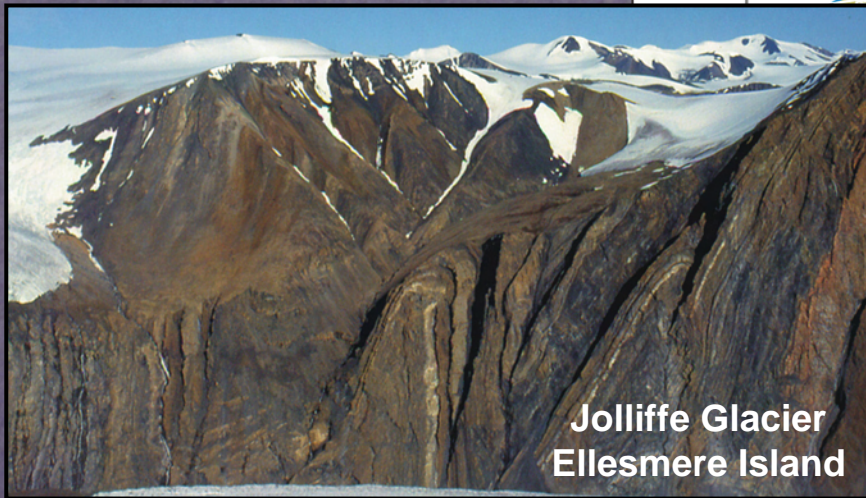


Unterkarbon vor
350 Millionen Jahren

*Ellesmerische
Gebirgsbildung*



?Alaska



Oberer Jura vor 160 Millionen Jahren

*Die erste Phase der
Öffnung des Arktischen
Ozeans*



Grenze Kreide/Tertiär vor 65 Millionen Jahren

Longyearbreen
Spitzbergen

Foto W.Hake



Stenkul Fiord
Ellesmere Island

Foto L. Reinhardt



Foto M. Bertling



Alttertiär vor
35 Millionen Jahren

Die zweite Phase der
Öffnung des Arktischen
Ozeans



Die Gegenwart



**Vielen Dank für Ihre
Aufmerksamkeit**

